

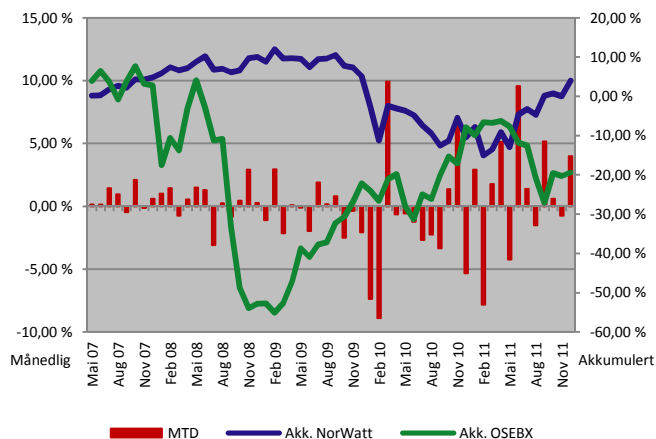
NorWatt Energy AS

Månedrapport - Desember 2011

Månedskommentar

I desember var det nordiske kraftmarkedet styrt av mange av de samme faktorene som i måneden før. Mildt og nedbørsrikt vær i kombinasjon med kraftig fallende priser i markedene for omsetning av utslippskvoter (CO2) resulterte i fallende priser i kraftmarkedet. Fyllingsnivåene i norske og svenske vannmagasin var høye i forhold til normalt og det var også økende tilgjengelighet for svenske kjernekraftverk. Dermed ble det økt konkurranse mellom kraftprodusentene, og det presset mye kullkraftproduksjon ut av markedet fordi slik produksjon har høyere marginalkostnad enn vannkraft, vindkraft og kjernekraft. Prisene falt både for de produktene som lå nært i tid, og for de produktene som lå lenger ut i terminkurven. De to siste ukene var imidlertid rolige fordi aktørene justerte ned sine risikoeponeringer i forkant av jul- og nyttårshelgen. Markedsutviklingen passet godt for de fleste strategiene i NorWatt Energy og resultatet steg med 4,0 % i desember.

Avkastningsgraf



Månedsutvikling

År	Jan	Feb	Mar	Apr	Mai	Jun	Jul	Aug	Sep	Okt	Nov	Des	YTD
2011	2,92 %	-7,83 %	1,78 %	5,15 %	-4,24 %	9,57 %	1,40 %	-1,51 %	5,16 %	0,59 %	-0,74 %	4,00 %	16,16 %
2010	-7,37 %	-8,90 %	9,93 %	-0,65 %	-0,57 %	-1,24 %	-2,69 %	-2,24 %	-3,35 %	1,37 %	6,64 %	-5,32 %	-14,84 %
2009	-1,11 %	2,94 %	-2,16 %	0,08 %	-0,10 %	-1,97 %	1,89 %	0,18 %	0,82 %	-2,51 %	-0,35 %	-2,07 %	-4,43 %
2008	1,00 %	1,44 %	-0,76 %	0,55 %	1,49 %	1,29 %	-3,10 %	0,24 %	-0,82 %	0,45 %	2,91 %	0,27 %	4,94 %
2007					0,13 %	0,14 %	1,44 %	0,95 %	-0,47 %	2,10 %	-0,13 %	0,60 %	4,85 %

Statistikk

	NWE	OSEBX
NAV pr aksje	89,53	
Forvaltningskap (mill)	35,16	
Siste måned	4,00 %	1,08 %
3 måneder	3,84 %	10,53 %
6 måneder	9,05 %	-8,63 %
12 måneder	16,16 %	-12,46 %
24 måneder	-1,08 %	3,60 %
36 måneder	-5,46 %	70,72 %
Siden oppstart NWE	3,60 %	-19,40 %
Månedlig snitt	0,06 %	-0,38 %

Risiko parametre

	NWE	OSEBX
Beste måned	9,93 %	15,83 %
Dårligste måned	-8,90 %	-25,22 %
Største drawdown siden oppstart	27,06 %	62,70 %
Andel positive måneder	55,36 %	51,79 %
Standardavvik 12 måneder	16,00 %	17,78 %
Standardavvik siden oppstart	11,97 %	28,10 %
Sharpe ratio	-0,27	-0,30
Korrelasjon OSEBX 12 måneder	-26,91 %	
Korrelasjon siden oppstart	-5,24 %	

Kostnader

Forvaltningshonorar	2 %
Suksesshonorar	20 %
Hurdle rate	10 %
Suksesshonorar periode (mnd)	12
High water mark	Nei

Avkastningsmål

Årlig avkastning	15 %
Årlig standardavvik	12 %

Beskrivende informasjon

Forvalter	NorWatt AS
Regnskapsfører	Visma Services
Revisor	KPMG

Valuta	NOK
Likviditet	Halvårlig
Minste tegning	2.000.000 NOK

norwatt

NorWatt AS, Storgata 16, Postboks 1197, 2806 Gjøvik
Telefon: 40 00 28 51. Telefaks: 61 17 76 56
Web: www.norwatt.no. Email: post@norwatt.no
Kontaktperson: Adm direktør Jan Sveen
jan@norwatt.no, Telefon: 90 16 16 13

